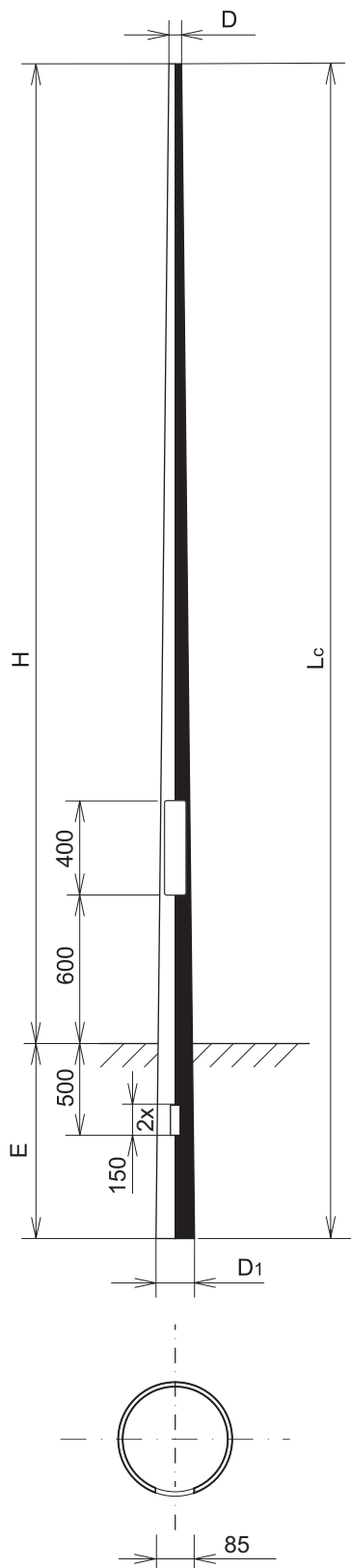


STOŽIARE KUŽELOVÉ CONICAL POLES



Typ/Type	Kuželovitost' /Conicity	H (m)	E (m)	Lc (m)	D (mm)	D1 (mm)	Zaťaženie na vrchole/ Loading on top		M (kNm)	kg
							**Plocha(m²)	*Hmotnosť(kg)		
STK 60/40/3K12	K12	4	0,8	4,8	60	121,4	0,45	45	1,95	31
STK 60/50/3K12	K12	5	0,8	5,8	60	134,2	0,50	50	3,02	40
STK 60/60/3K12	K12	6	1,0	7,0	60	149,6	0,50	50	4,12	52
STK 60/70/3K12	K12	7	1,0	8,0	60	162,4	0,50	50	5,41	64
STK 60/80/3K12	K12	8	1,2	9,2	60	177,8	0,45	45	6,47	80
STK 60/90/3K12	K12	9	1,4	10,4	60	193,1	0,40	40	7,77	96
STK 60/100/3K12	K12	10	1,5	11,5	60	207,2	0,35	35	9,14	112
STK 60/110/3K12	K12	11	1,5	12,5	60	220,0	0,30	30	10,54	127
STK 60/120/3K12	K12	12	1,5	13,5	60	232,8	0,25	25	11,98	144
STK 76/40/3K12	K12	4	0,8	4,8	76	137,4	1,00	100	3,73	37
STK 76/50/3K12	K12	5	0,8	5,8	76	150,2	0,90	90	4,71	47
STK 76/60/3K12	K12	6	1,0	7,0	76	165,6	0,85	85	5,96	61
STK 76/70/3K12	K12	7	1,0	8,0	76	178,4	0,75	75	6,95	73
STK 76/80/3K12	K12	8	1,2	9,2	76	193,8	0,70	70	8,29	91
STK 76/90/3K12	K12	9	1,4	10,4	76	209,1	0,65	65	9,97	109
STK 76/100/3K12	K12	10	1,5	11,5	76	223,2	0,55	55	11,18	126
STK 76/110/3K12	K12	11	1,5	12,5	76	236,0	0,50	50	12,87	143
STK 76/120/3K12	K12	12	1,5	13,5	76	248,8	0,40	40	13,92	160

M - max. klopňý moment vo votknutí/kotvení
M - max. overturning moment at embedding/anchoring

Manžeta sa vyrába len na žiadosť zákazníka.
Collar - on customer's request only.

** Zaťažujúca plocha výložníka a svetidla v m²
* Hmotnosť zaťaženia na vrchole kg
(údaje platia pre rýchlosť vetra 26 m/s, kategóriu terénu III.)

** Bracket and floodlight loading in m²
* Loading weight on top of a pole in kg
(data are valid for wind speed 26 m/s, terrain category III.)

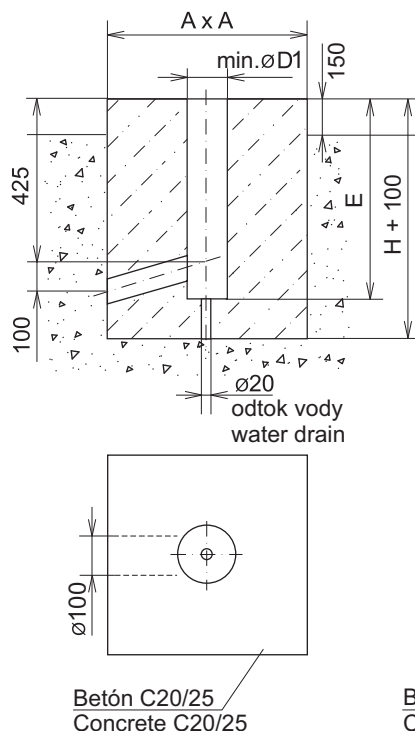
DVIERKA : 85 x 400 ZAPUSTENÉ
OTVOR PRE KÁBEL: 50 x 150

DOOR: 85 x 400 INSERTED
CABLE HOLE: 50 x 150

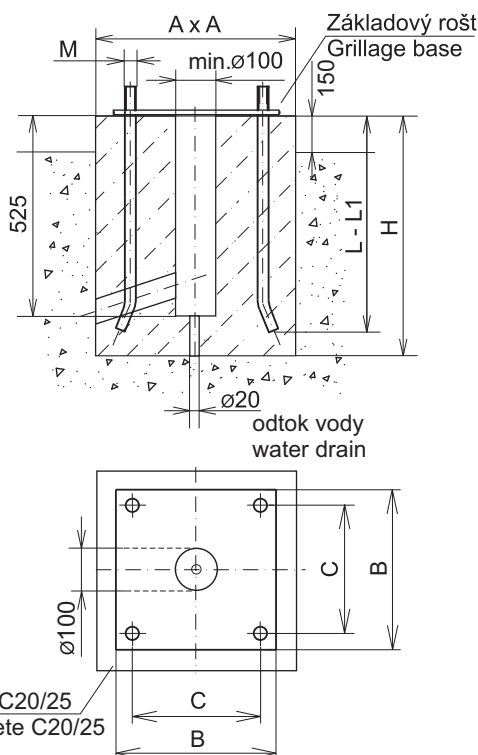
ZÁKLADY A ZÁKLADOVÉ ROŠTY STOŽIAROV

BASEMENTS AND GRILLAGE BASES OF POLES

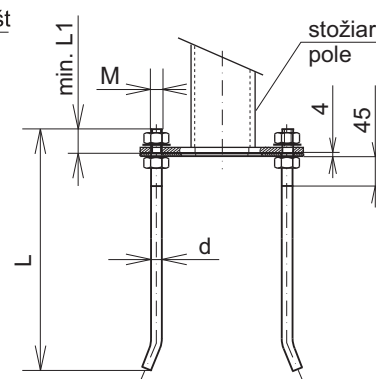
KOTVENIE V ZEMI
GROUND ANCHORING



KOTVENIE K ZÁKLADOVÉMU ROŠTU
GRILLAGE BASE ANCHORING



ZÁKLADOVÝ ROŠT
GRILLAGE BASE



Tab.1 INFORMATÍVNE ÚDAJE
Tab.1 INFORMATIVE DATA

max.Md [kNm]	≤ E (m)	Rozmer základu	
		A [m]	H [m]
10	1,35	0,50	1,35
15	1,50	0,50	1,50
25	1,80	0,50	1,80
12	1,35	0,60	1,35
17	1,50	0,60	1,50
29	1,80	0,60	1,80
16	1,35	0,80	1,35
23	1,50	0,80	1,50
38	1,80	0,80	1,80
20	1,35	1,00	1,35
28	1,50	1,00	1,50
50	1,80	1,00	1,80
25	1,35	1,20	1,35
35	1,50	1,20	1,50
60	1,80	1,20	1,80
30	1,35	1,40	1,35
40	1,50	1,40	1,50
70	1,80	1,40	1,80

Md - výpočtaný klopňý moment
alebo maximálny klopňý
moment vo votknutí/kotvení
(údaj M z tabuľky stožiarov)

Md - calculated overturning
moment or maximum
overturning moment at
embedding/anchoring
(data from poles table)

ZÁKLADOVÝ ROŠT / GRILLAGE BASE

Typ/Type	M = d (mm)	L (mm)	L1 (mm)	B (mm)	C (mm)	kg
ZR 1-5	20	400	45	300	240	11
ZR 2-12	24	600	45	400	300	16
ZR 3-15	30	700	55	500	400	28
ZR 4-20	36x3	1000	65	600	500	48

Betónový základ pre stožiare s ukotvením v zemi alebo na základovú prírubu podľa Eurokódov má mať približne rozmery, ktoré sú uvedené v tabuľke č.1. Tabuľka platí pre súdržné zeminy bez prítomnosti spodnej vody, zeminy skupiny F tuhé a lepšie, zeminy skupiny S a G stredne uľahnuté a lepšie, horniny skupiny R bez obmedzenia. Pri inej zemine doporučujeme vykonať výpočet a návrh nového základu. Pre správnosť určenia je potrebné vykonať kontrolný výpočet vzhľadom na únosnosť pôdy a taktiež overiť zhodnosť rozmerov stožiara, základu a základového roštu.

According to the Eurocodes concrete foundation for poles anchored into ground or to a grillage base should be of approximate dimensions listed in the Table 1. The data from the Table are applicable for cohesive soil with no appearance of groundwater, for F soil group - solid and higher, S and G soil group - middle-density and higher, rocks of R group with no limits. When anchoring into another kind of ground, it is recommended to provide calculations and design of a new foundation. For correct application it is necessary to provide a control calculation taking into account the ground bearing capacity and to verify compliance of the pole, foundation and grillage base dimensions.